

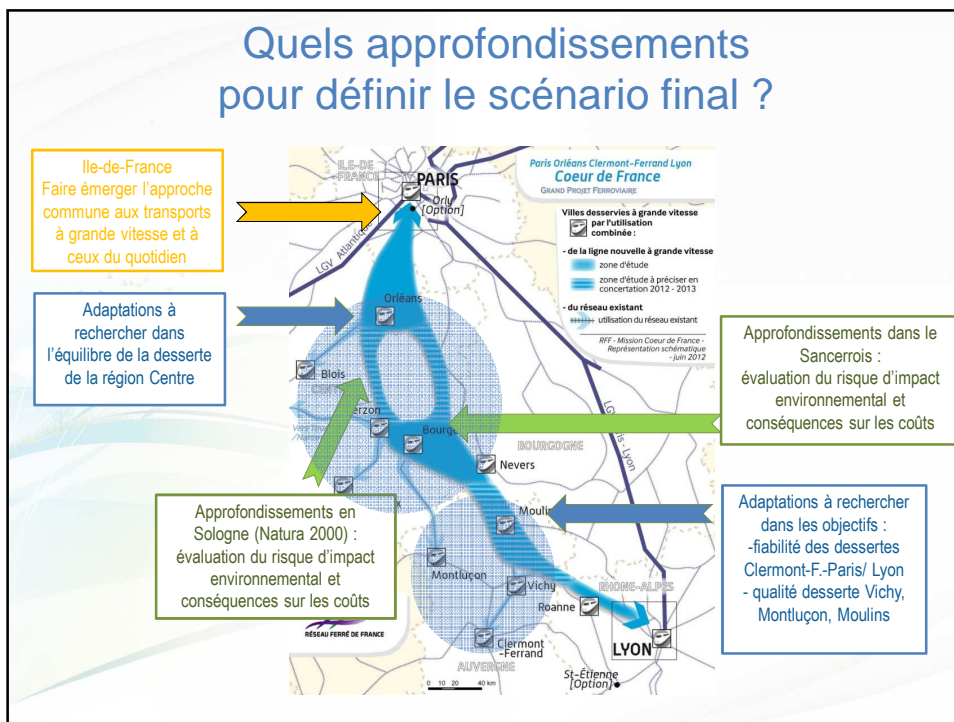
## La décision de RFF

Délibération du Conseil d'Administration du 7 juin 2012 :

- la poursuite des études du projet **Coeur de France** est décidée,
- les 4 objectifs du projet sont confirmés,
- la **liaison Clermont-Lyon** est ajoutée aux objectifs du projet,
- les scénarios Est et Ouest Sud, et la variante Mâcon sont abandonnés,
- une **phase intermédiaire** avant les études techniques, d'environ 1 an est engagée **pour définir le scénario final**.

## La décision de RFF : la phase post-débat

- **Retenir les scénarios Ouest et Médian associés à la variante Roanne** comme scénarios de base de cette phase
- **Approfondir les sujets suivants :**
  - les conditions de la **faisabilité financière** et l'évaluation socio-économique
  - l'horizon de **saturation de la LGV Paris – Lyon** existante
  - l'**évaluation environnementale** et les conséquences en terme de risques et de coûts
  - les **performances des dessertes** envisageables selon les scénarios
  - l'articulation du projet avec la modernisation du **réseau existant** et la cohérence avec les autres projets de développement du réseau
  - en Ile-de-France, la possibilité de développer avec les partenaires concernés une **approche commune de la LGV POCL et des transports du quotidien**
  - les conditions de la pertinence d'un **phasage**
- Mener ces études sous l'égide d'un comité de pilotage et **déployer un dispositif d'information et de concertation**



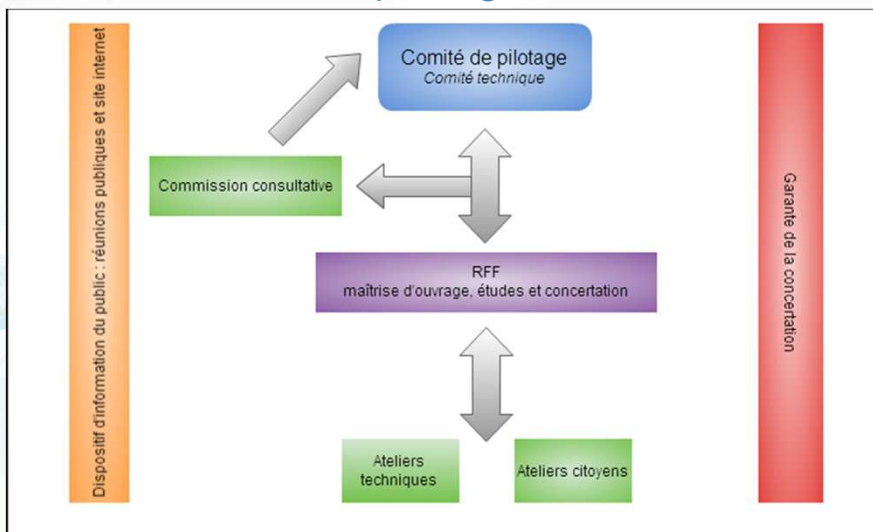
**Paris Orléans Clermont-Ferrand Lyon**  
**Coeur de France**  
GRAND PROJET FERROVIAIRE

Le dispositif de pilotage et de concertation proposé

## Le dispositif de pilotage et de concertation

- **Les instances de pilotage**
  - **COPIL** (présidé par le Préfet coordonnateur) : Etat, RFF, les Régions
  - **COTECH** (présidé par l'expert nommé par le CGEDD) : services techniques des membres du COPIL
- **Les instances de concertation**
  - **La commission consultative** : élus des principales collectivités, parlementaires, élus consulaires
  - **Les « groupes de travail »** :
    - **Les ateliers techniques** : associations, « experts » du territoire, services des collectivités
    - **Les ateliers citoyens** : public intéressé par le projet
  - **Les éventuelles réunions publiques d'information** : ouvertes à tous
- **La désignation d'un garant : Mélanie GOFFI (décision CNDP 4/07/12)**

## L'articulation entre instances de pilotage et concertation



## Les quatre axes de la concertation pour déterminer les caractéristiques du scénario final

- **Aménager le territoire et doubler Paris-Lyon :**  
Comment les deux piliers du projet peuvent-ils assurer sa faisabilité financière ?
- **De Paris à Nevers : quelle desserte ?**  
Quelles fonctionnalités ? quels services ?  
Quels enjeux en termes d'infrastructure ?
- **De Nevers à Lyon : quelle desserte ?**  
Quelles fonctionnalités ? quels services ?  
Quels enjeux en termes d'infrastructure ?
- **Environnement – Agriculture – Viticulture en région Centre**

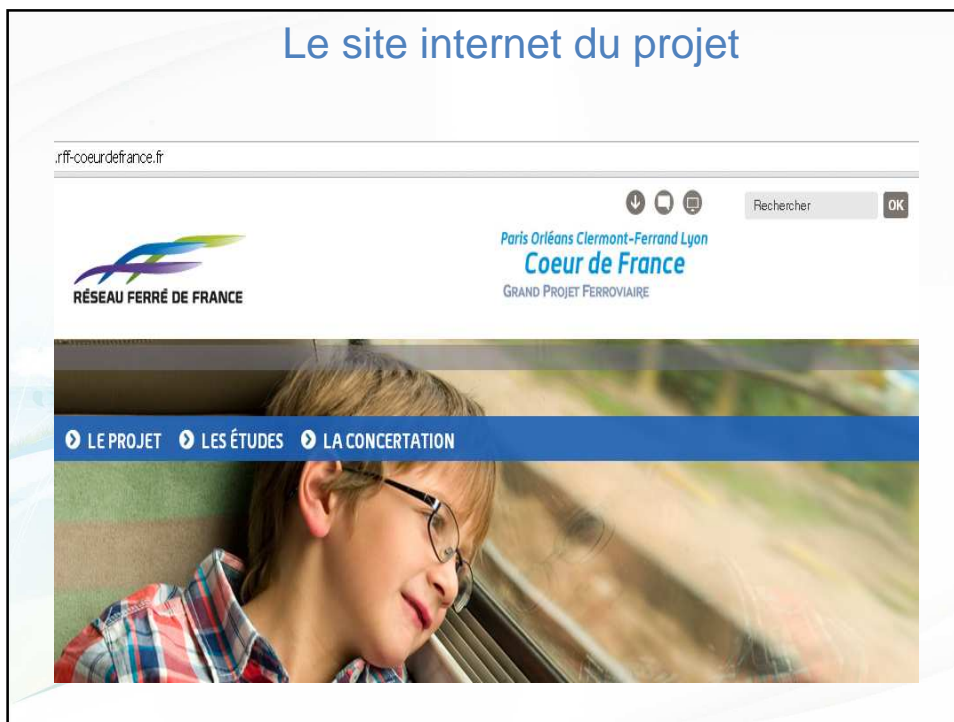
## Enjeux de la concertation

### Enjeux et réflexions issus du débat public

- Accès à l'information sur le projet
  - Malgré des réunions de concertation en région, l'envergure du territoire rend difficile l'égalité de l'accès à l'information pour tous,
  - Difficulté de compréhension de certains enjeux techniques
- Possibilité de s'impliquer, de participer à la concertation
  - Prise de parole souvent accaparée par les acteurs en réunion publique
  - Pas d'échanges possibles suite à la publication des avis et contributions sur le site internet du Débat Public ou suite aux réponses publiées par RFF

### Outils mis en œuvre

- Site internet du projet
- Ateliers citoyens
- D'autres pistes explorées



## Les ateliers citoyens

### Enjeux des ateliers citoyens

- Rendre le public acteur et non spectateur
- Informer et faire de la pédagogie sur le projet
- Réduire les écarts de compréhension et de participation au projet entre les acteurs et le grand public
- Identifier et hiérarchiser les points de blocage et leviers potentiels d'acceptation du projet

### Les principes

- Des ateliers d'une durée moyenne de 2h30 en soirée
- Système de pré-inscription obligatoire afin d'évaluer le nombre de participants et de mieux organiser les ateliers
- Un format d'une centaine de personnes dispatchées en une dizaine de groupes de travail puis, restitution finale des productions lors d'un temps collectif

## Les ateliers citoyens

- Contenu, déroulé et animation en cours de définition...



## Calendrier : premiers jalons

### Prochains jalons :

- début octobre : COPIL
- Entre 11 – 20 octobre : 1<sup>ère</sup> commission consultative
- Avant les vacances scolaires de la Toussaint : éventuelles réunions publiques
- Rentrée Toussaint 2012 : 1ers ateliers.

**RÉSEAU FERRÉ DE FRANCE**

Paris Orléans Clermont-Ferrand Lyon  
**Coeur de France**  
GRAND PROJET FERROVIAIRE

Merci de votre attention

18